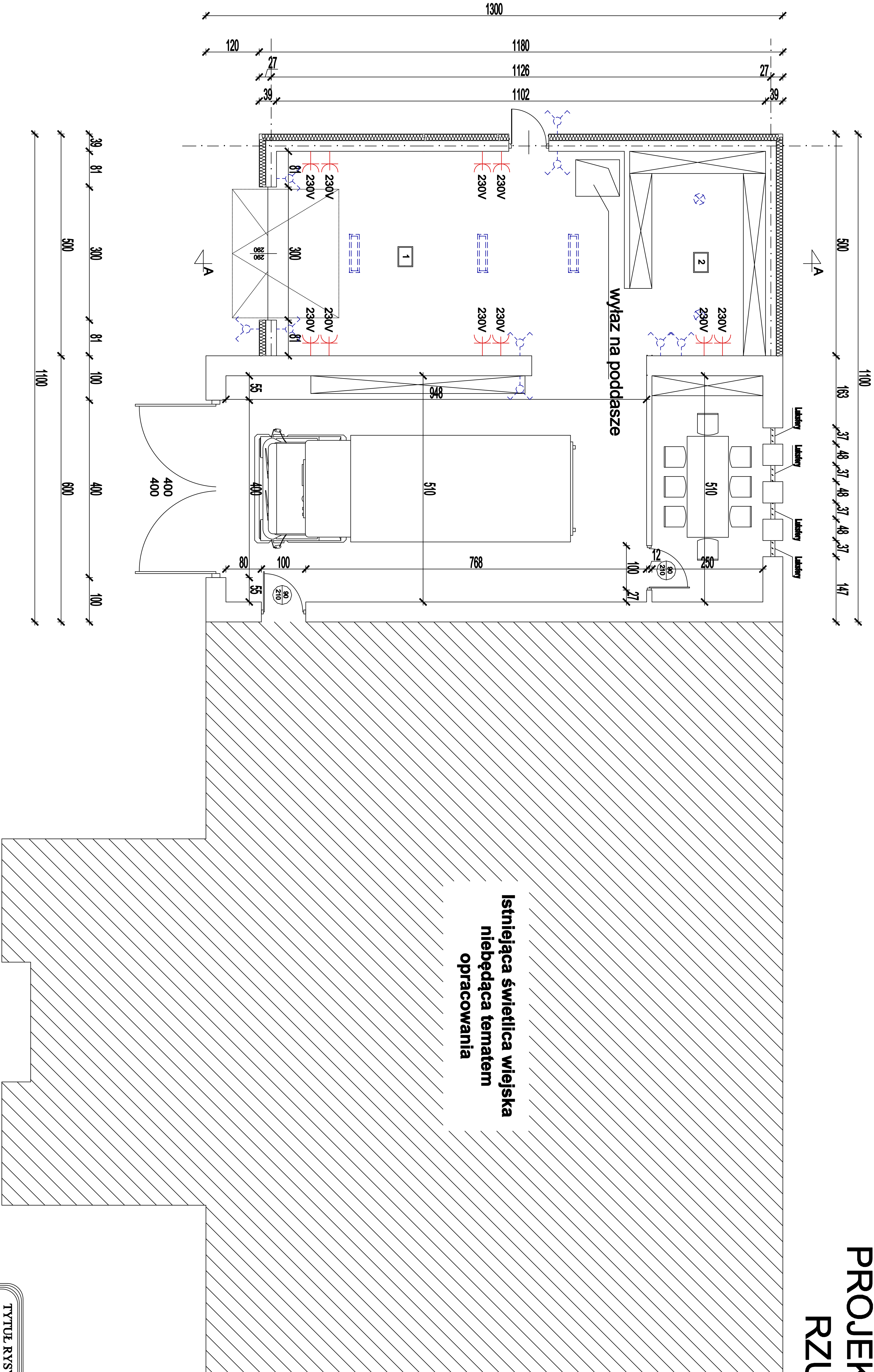


PROJEKT ARCH. BUDOWLANY
RZUT PARTERU 1 : 50

inst. elektryczna



- lampa hermetyczna ścienna zewnętrzna z czuj. ruchu
- oprawa oświetleniowa wewnętrzna
- kinieł ścienny wewnętrzny
- oprawa LED sufitowa do zabudowy
- przełącznik dwubiegunowy 230V, 16A
- przełącznik jednobiegunowy 230V, 16A
- oprawa sufitowa świetłkowa wewnętrzna
- gniozdo siłowe 400V IP65
- gniozdo wtykowe 230V
- gniozdo wtykowe 230V IP44
- gniozdo wtykowe p/t 16A – ogrzewanie

TYTUŁ RYSUNKU		RZUT PARTERU	
1:100			
INWESTYCJA	Budowa garażu na samochód ratowniczo gaśniczy w OSP Redaki		
INWESTOR	Gmina Susz 14-240 Susz ul. J. Wybickiego 6	PROJEKTANT	
LOKALIZACJA	14-240 Susz obręb- Redaki dz nr 102/18		
BRANŻA	OGÓLBUDOWLANA	DATA	20.08.2020
SKALA		NR RYSUNKU	
1:100			